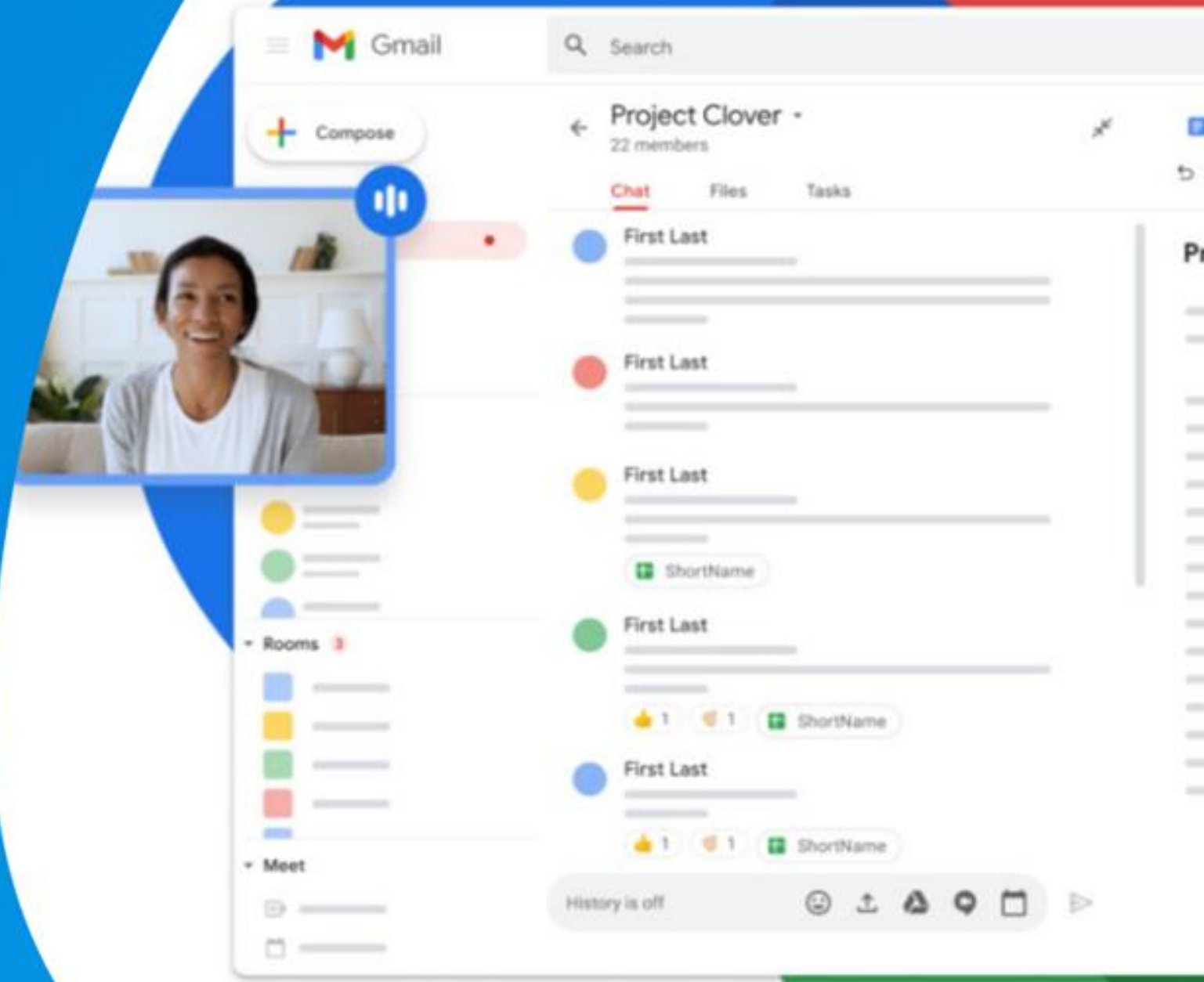


SOFTPROM



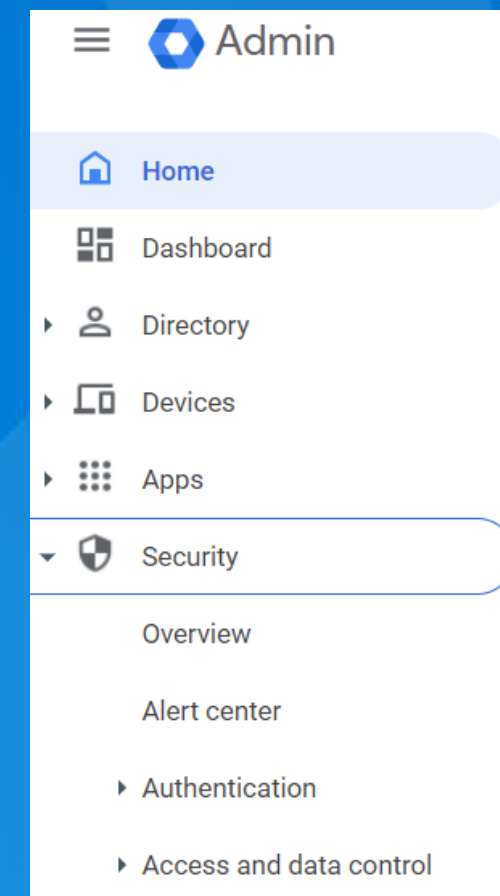
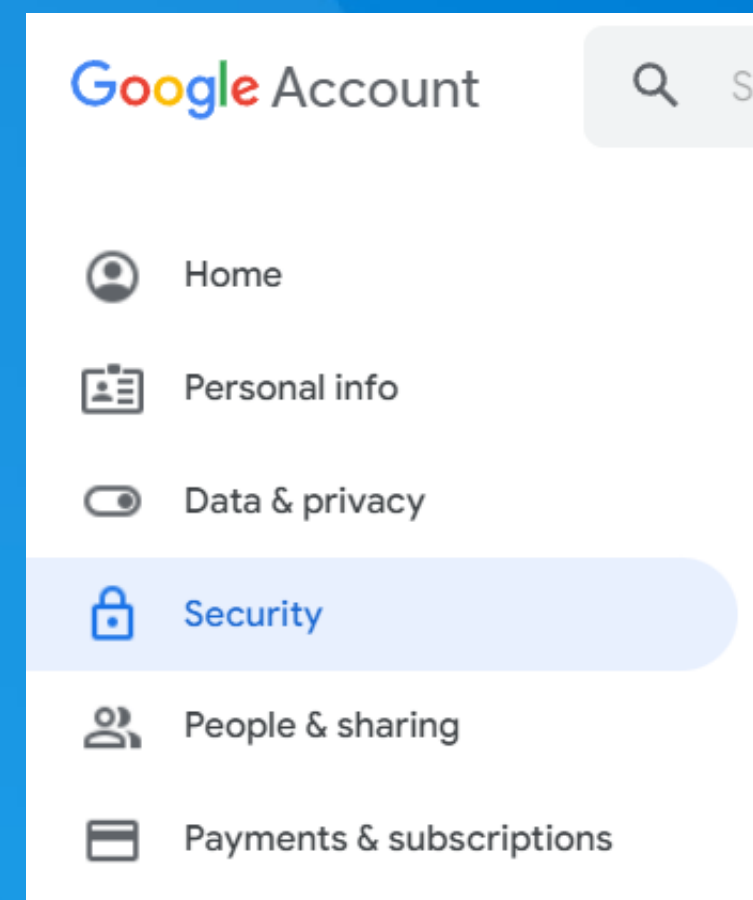
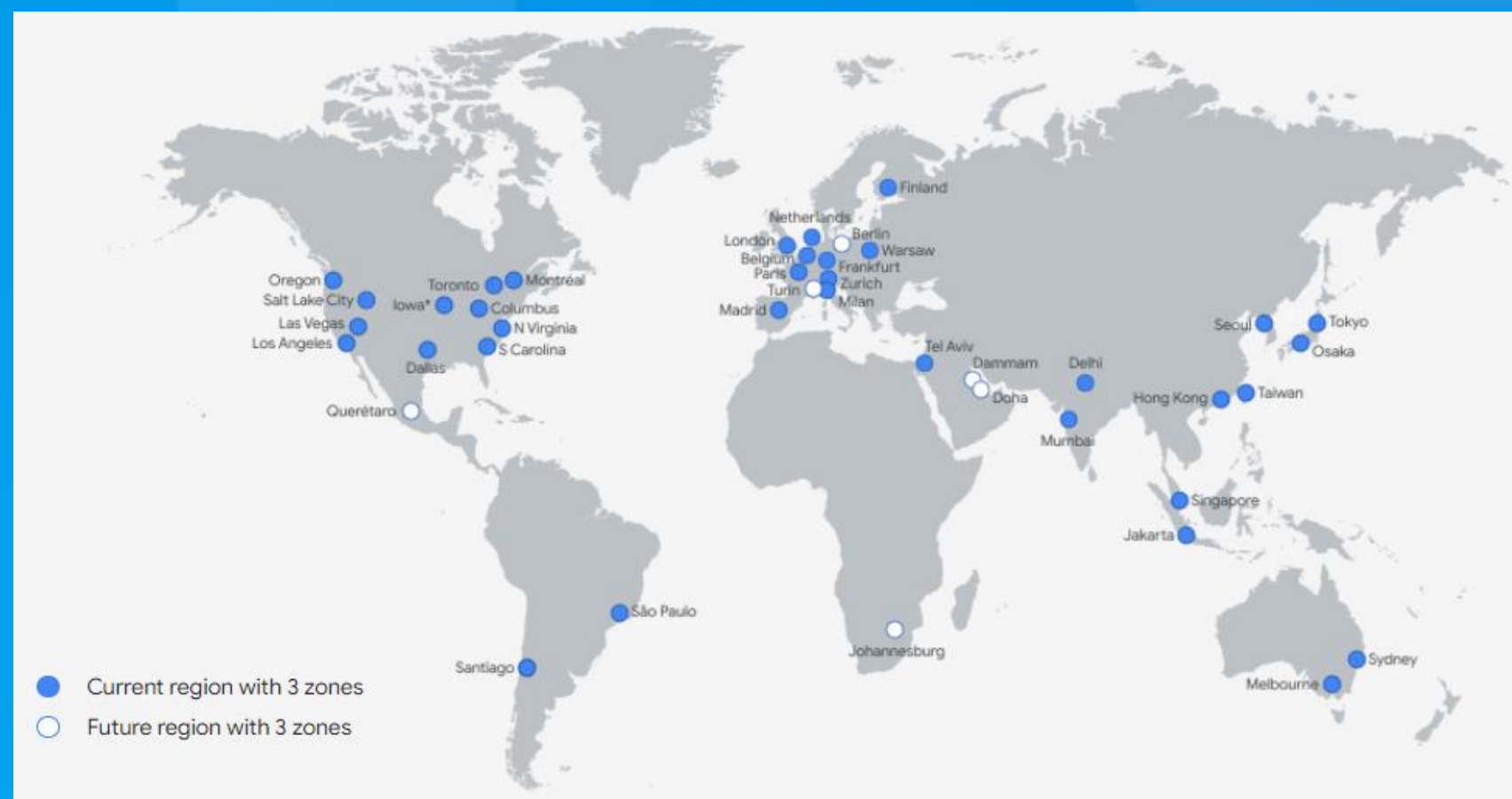
GOOGLE WORKSPACE ACADEMY

created by Softprom



Безпека зберігання даних у Google Workspace

- ❑ Як Google забезпечує безпеку зберігання даних
- ❑ Налаштування безпеки вашого облікового запису Google
- ❑ Налаштування безпеки в консолі адміністратора Google Workspace



SOFTPROM



GOOGLE
WORKSPACE
ACADEMY

created by Softprom

Надійність та безпека Google Workspace Захист ваших даних – першочергове завдання Google

«Історія Google починалася з хмари та продовжується в ній, тому ми чудово розуміємо ризики та побоювання, пов'язані з використанням хмарних технологій. Клієнтські послуги розміщені в тій же інфраструктурі, що і наші внутрішні корпоративні системи. Це означає, що дані вашої компанії ми захищаємо так само ретельно, як свої власні. Google завжди на крок попереду конкурентів завдяки стійкій до відмов глобальній інфраструктурі, кваліфікованим штатним експертам з безпеки та постійному прагненню впроваджувати покращення. Ми пропонуємо своїм клієнтам безпечне, надійне середовище, що відповідає нормативним вимогам»

Неперевршена безпека центрів обробки даних

Безпека та захист даних є основою всього, що ми робимо, у тому числі й організації центрів обробки даних. Фізично ми використовуємо такі механізми захисту, як персоналізовані карти доступу, огорожу об'єкта по периметру та металодетектори. Ми також застосовуємо найсучасніші технології, у тому числі біометричну ідентифікацію та виявлення вторгнення за допомогою лазерів.

Google



Обладнання, яке не підведе

У наших центрах обробки даних використовується унікальне обладнання, а також спеціальні операційні та файлові системи з підвищеним рівнем захисту. Кожен із цих компонентів оптимізований для забезпечення максимальної безпеки та продуктивності. Все обладнання знаходиться під контролем Google, тому ми швидко реагуємо на будь-які можливі загрози безпеці.



Google

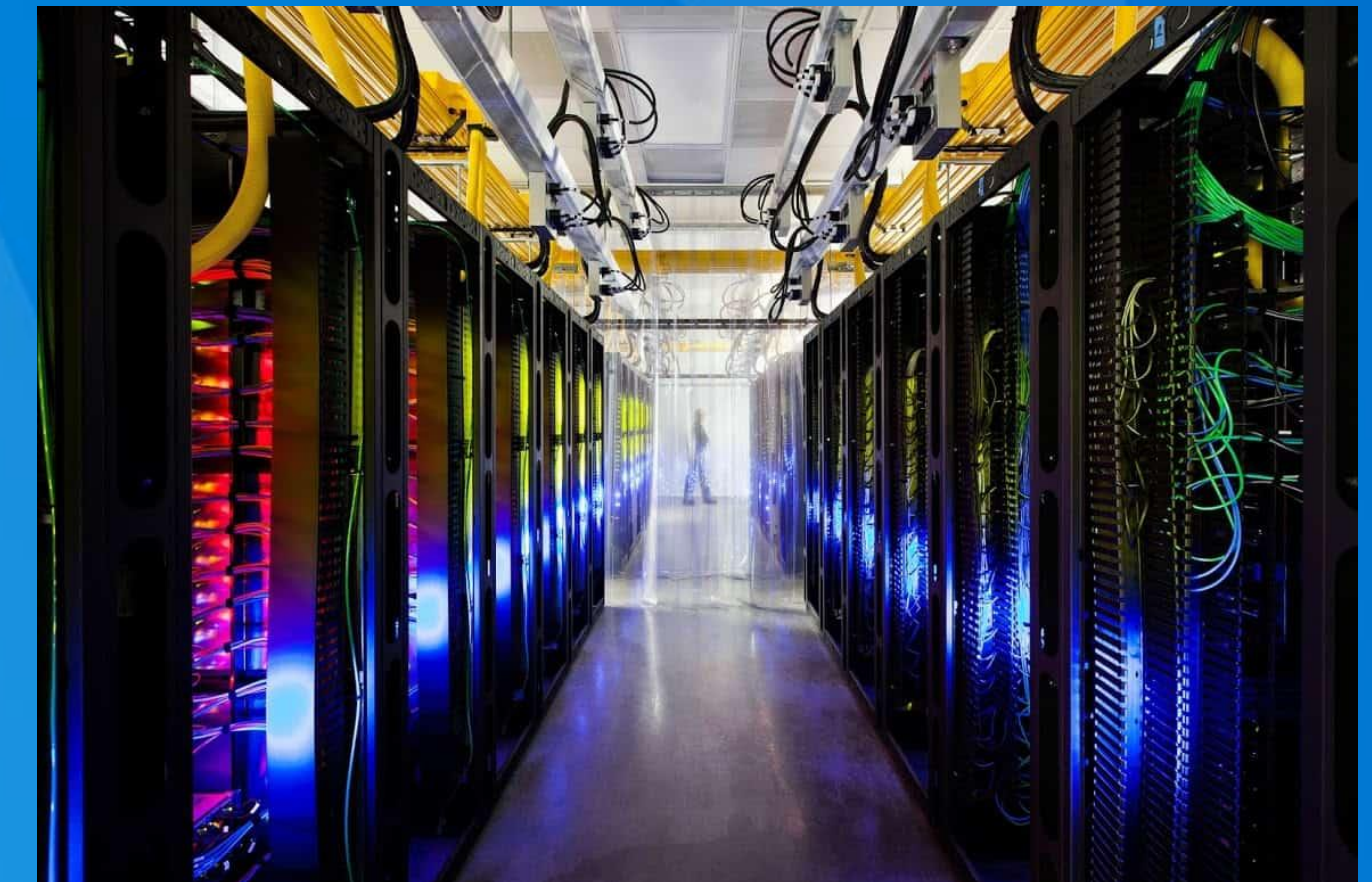
Надійна та стійка до відмов мережа

Архітектура програм та мережі Google розроблена таким чином, щоб забезпечувати максимальну надійність систем та їх безперебійну роботу. Оскільки дані розподіляються між серверами та центрами обробки, ви не втратите доступу до своєї інформації, якщо якесь обладнання – або навіть цілий центр обробки даних – вийде з ладу. Наші центри знаходяться в різних країнах світу, що забезпечує цілодобову та цілорічну роботу всіх сервісів.



Шифрування на кожному етапі

Інформація клієнтів Google Workspace постійно шифрується: на диску та в резервних сховищах, під час передачі через Інтернет та між центрами обробки даних. Шифрування є важливою складовою стратегії безпеки Google Workspace. Так ми захищаємо ваші електронні листи, чати, файли на Google Диску та інші дані.



Google

SOFTPROM



GOOGLE
WORKSPACE
ACADEMY

created by Softprom

Відповідність найсуворішим стандартам

Ми створили Google Workspace, спираючись на найсуворіші галузеві стандарти конфіденційності та безпеки.

Клієнти та регуляційні органи повинні бути впевнені в надійності та конфіденційності наших систем, а також у їх відповідності всім необхідним вимогам, тому Google регулярно проходить незалежні аудиторські перевірки.



SOFTPROM



**GOOGLE
WORKSPACE
ACADEMY**

created by Softprom

Ваші дані залишаються вашими

Ніяка інформація, додана компаніями, навчальними закладами або урядовими установами у Google Workspace, не належить Google. Ми не володіємо даними, чи це об'єкти інтелектуальної власності, особисті відомості, домашні завдання чи інша інформація клієнтів, а також не передаємо їх третім особам.

Google

Безперервна доступність сервісів

Угода про рівень обслуговування Google Workspace гарантує доступність сервісів протягом 99,9% часу. Більш того, для Google Workspace не передбачено планових простоїв та перерв на профілактичне обслуговування.

На відміну від більшості постачальників ми забезпечуємо доступність своїх систем навіть при їх оновленні та обслуговуванні.

