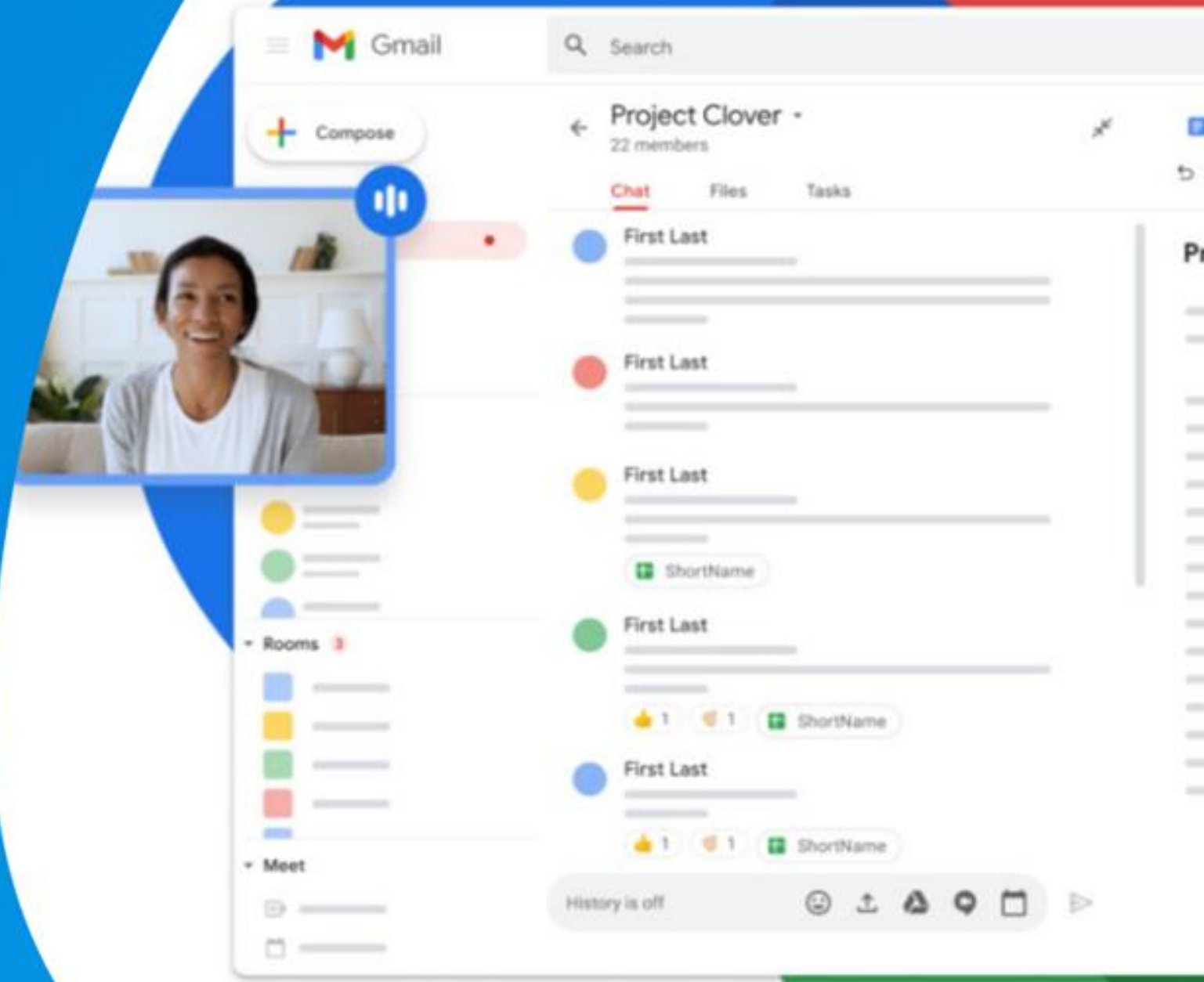


SOFTPROM



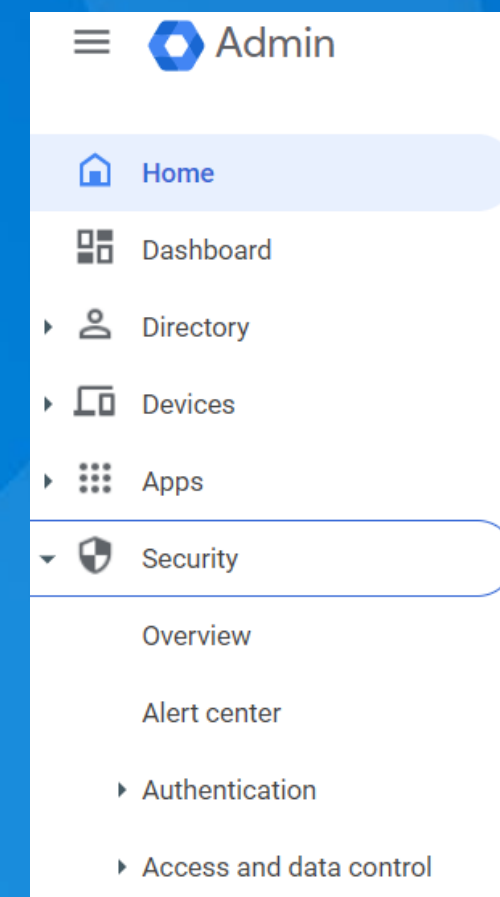
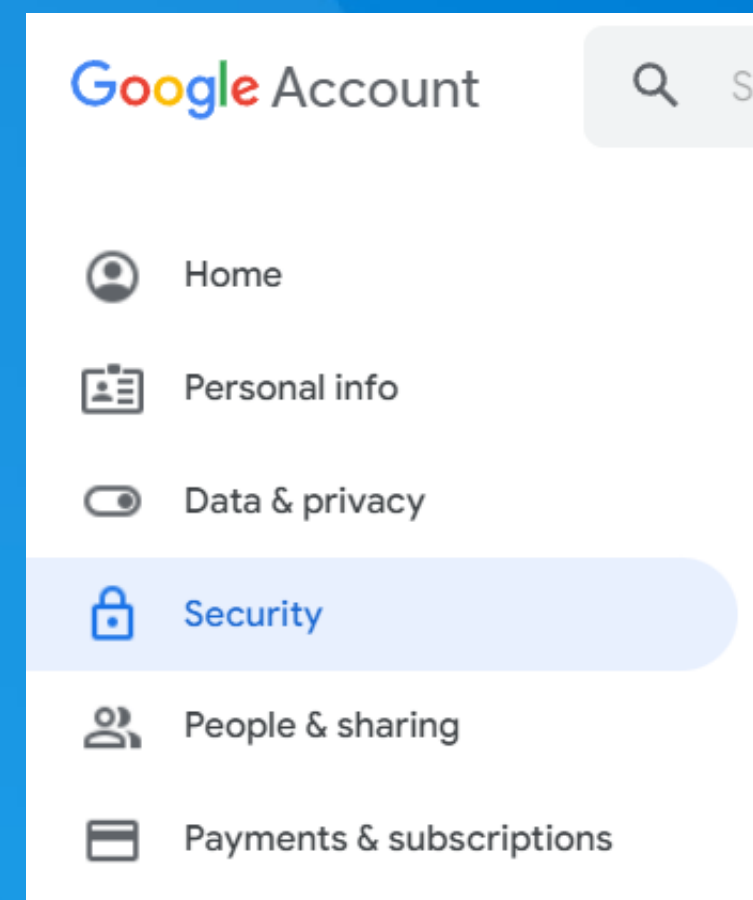
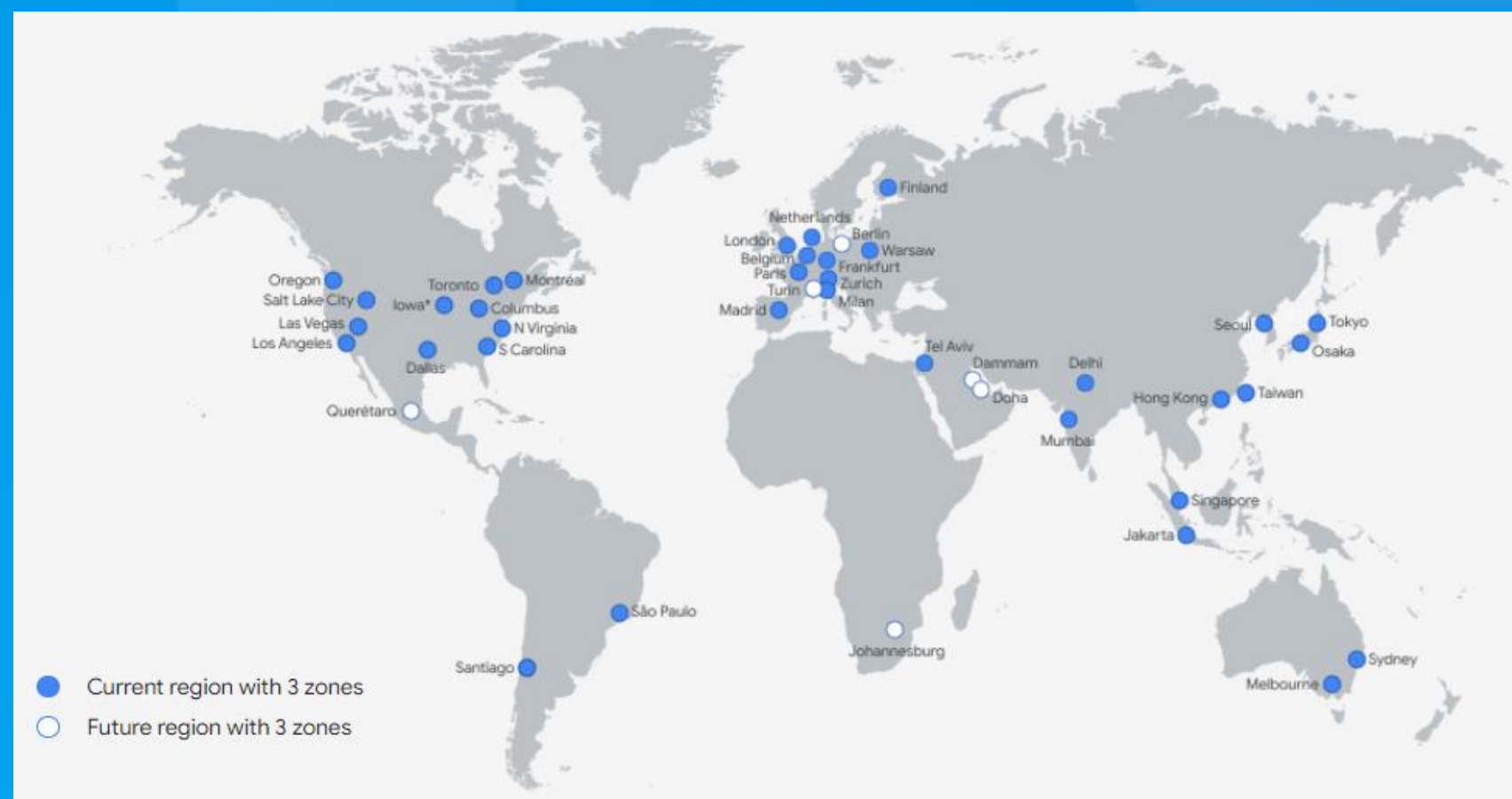
# GOOGLE WORKSPACE ACADEMY

created by Softprom



## Безопасность хранения данных в Google Workspace

- ❑ Как Google обеспечивает безопасность хранения данных
- ❑ Настройки безопасности вашей учетной записи Google
- ❑ Настройка безопасности в консоли администратора Google Workspace



SOFTPROM



GOOGLE  
WORKSPACE  
ACADEMY

created by Softprom

## *Надежность и безопасность Google Workspace Защита ваших данных – наша первоочередная задача.*

История Google начиналась с облака и продолжается в нем, поэтому мы прекрасно понимаем риски и опасения, связанные с использованием облачных технологий. Клиентские сервисы размещены в той же инфраструктуре, что и наши внутренние корпоративные системы. Это значит, что данные вашей компании мы защищаем так же тщательно, как свои собственные. Google всегда на шаг впереди конкурентов благодаря устойчивой к отказам глобальной инфраструктуре, квалифицированным штатным экспертам по безопасности и постоянному стремлению внедрять улучшения. Мы предлагаем своим клиентам безопасную, надежную среду, отвечающую нормативным требованиям.

*Google*

## *Непревзойденная безопасность центров обработки данных*

Безопасность и защита данных лежат в основе всего, что мы делаем, в том числе и организации центров обработки данных. На физическом уровне мы используем такие механизмы защиты, как персонализированные карты доступа, ограждение объекта по периметру и металлодетекторы. Мы также применяем самые современные технологии, в том числе биометрическую идентификацию и обнаружение вторжения с помощью лазеров.



## *Оборудование, которое не подведет*

В наших центрах обработки данных используется уникальное оборудование, а также специальные операционная и файловая системы с повышенным уровнем защиты. Каждый из этих компонентов оптимизирован для обеспечения максимальной безопасности и производительности. Все оборудование находится под контролем специалистов Google, поэтому мы быстро реагируем на любые возможные угрозы безопасности.



## *Надежная и устойчивая к отказам сеть*

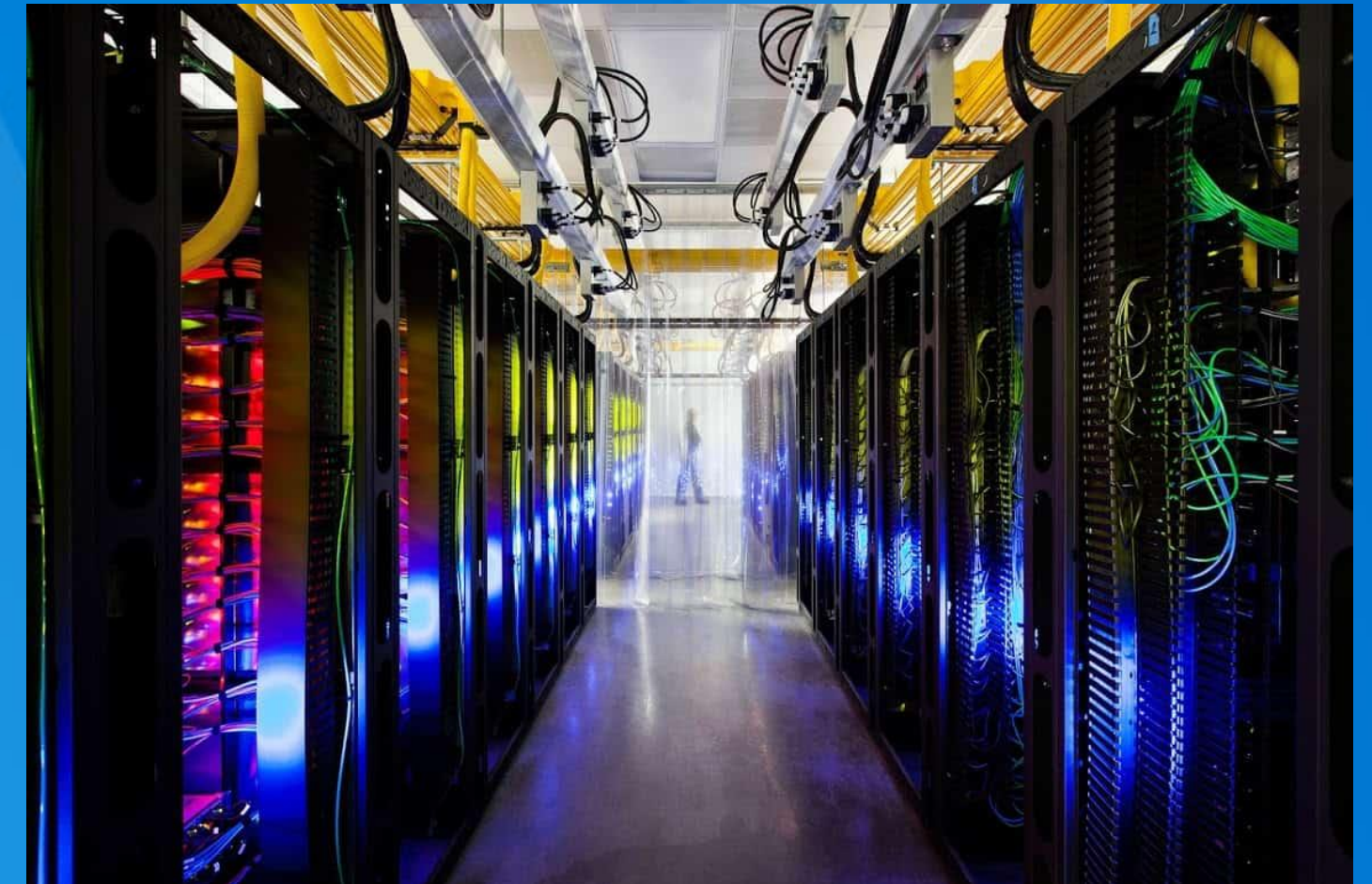
Архитектура приложений и сети Google разработана таким образом, чтобы обеспечивать максимальную надежность систем и их бесперебойную работу. Поскольку данные распределяются между серверами и центрами обработки, вы не потеряете доступ к своей информации, если какое-либо оборудование – или даже целый центр обработки данных – выйдет из строя. Наши центры находятся в разных странах мира, что обеспечивает круглосуточную и круглогодичную работу всех сервисов.



## *Шифрование на каждом этапе*

Информация клиентов Google Workspace постоянно шифруется: на диске и в резервных хранилищах, при передаче по Интернету и между центрами обработки данных.

Шифрование является важной составляющей стратегии безопасности Google Workspace. Так мы защищаем ваши электронные письма, чаты, файлы на Google Диске и другие данные.



*Google*

SOFTPROM



GOOGLE  
WORKSPACE  
ACADEMY

created by Softprom

## Соответствие самым строгим стандартам

Мы создали Google Workspace, опираясь на самые строгие отраслевые стандарты конфиденциальности и безопасности.

Клиенты и регулирующие органы должны быть уверены в надежности и конфиденциальности наших систем, а также в их соответствии всем необходимым требованиям, поэтому Google регулярно проходит независимые аудиторские проверки.





SOFTPROM



**GOOGLE  
WORKSPACE  
ACADEMY**

created by Softprom

## *Ваши данные остаются вашими*

Никакая информация, добавленная компаниями, учебными заведениями или правительственными учреждениями в Google Workspace, не принадлежит Google. Мы не владеем данными, будь то объекты интеллектуальной собственности, личные сведения, домашние задания или другая информация клиентов, а также не передаем их третьим лицам

*Google*

## *Непрерывная доступность приложений*

Соглашение об уровне обслуживания Google Workspace гарантирует доступность сервисов в течение 99,9 % времени. Более того, для Google Workspace не предусмотрено плановых простоев и перерывов на профилактическое обслуживание. В отличие от большинства поставщиков мы обеспечиваем доступность своих систем даже при их обновлении и обслуживании.

