

Hosting stron WWW: Jak szybko przenieść swój serwis do chmury?

Praktyczny przewodnik po migracji z wykorzystaniem Amazon Lightsail

Vladimir Grigorenko
Cloud Solutions
Architect

Czym jest Amazon Lightsail?

Wydajny serwer VPS

Amazon Lightsail to najprostszy sposób na rozpoczęcie pracy z AWS dla deweloperów, małych firm oraz startupów potrzebujących niezawodnych serwerów prywatnych.

- ✓ Uruchomienie serwera w parę kliknięć
- ✓ Przewidywalne, niskie koszty miesięczne
- ✓ Wysoka wydajność dysków SSD

Gotowe konfiguracje

Platforma dostarcza w pełni prekonfigurowane stosy technologiczne oraz popularne systemy zarządzania treścią (CMS) gotowe do natychmiastowego użycia.

- ✓ Aplikacje: WordPress, Magento, Joomla
- ✓ Stosy programistyczne: LAMP, Nginx, Node.js
- ✓ Szybkie testowanie oraz tworzenie aplikacji

Łatwe w zarządzaniu usługi



Zasoby chmurowe

Szybkie uruchamianie instancji serwerowych z systemami Linux lub Windows dostosowanych do Twoich potrzeb.



Bazy danych

W pełni zarządzane bazy danych (MySQL / PostgreSQL) zapewniające niezawodność bez żmudnego administrowania.



Pamięć masowa

Elastyczne pamięci obiektowe (Object Storage) i blokowe (Block Storage) dla bezpiecznego przechowywania danych.

Ekosystem Amazon Lightsail

Szeroka kompatybilność

Lightsail wspiera najpopularniejsze systemy operacyjne oraz środowiska aplikacyjne na rynku, co gwarantuje pełną elastyczność programistyczną:

- ✔ Ubuntu, Debian & Linux
- ✔ Windows Server
- ✔ WordPress / WooCommerce
- ✔ Magento & PrestaShop
- ✔ Node.js & Django
- ✔ cPanel & Plesk

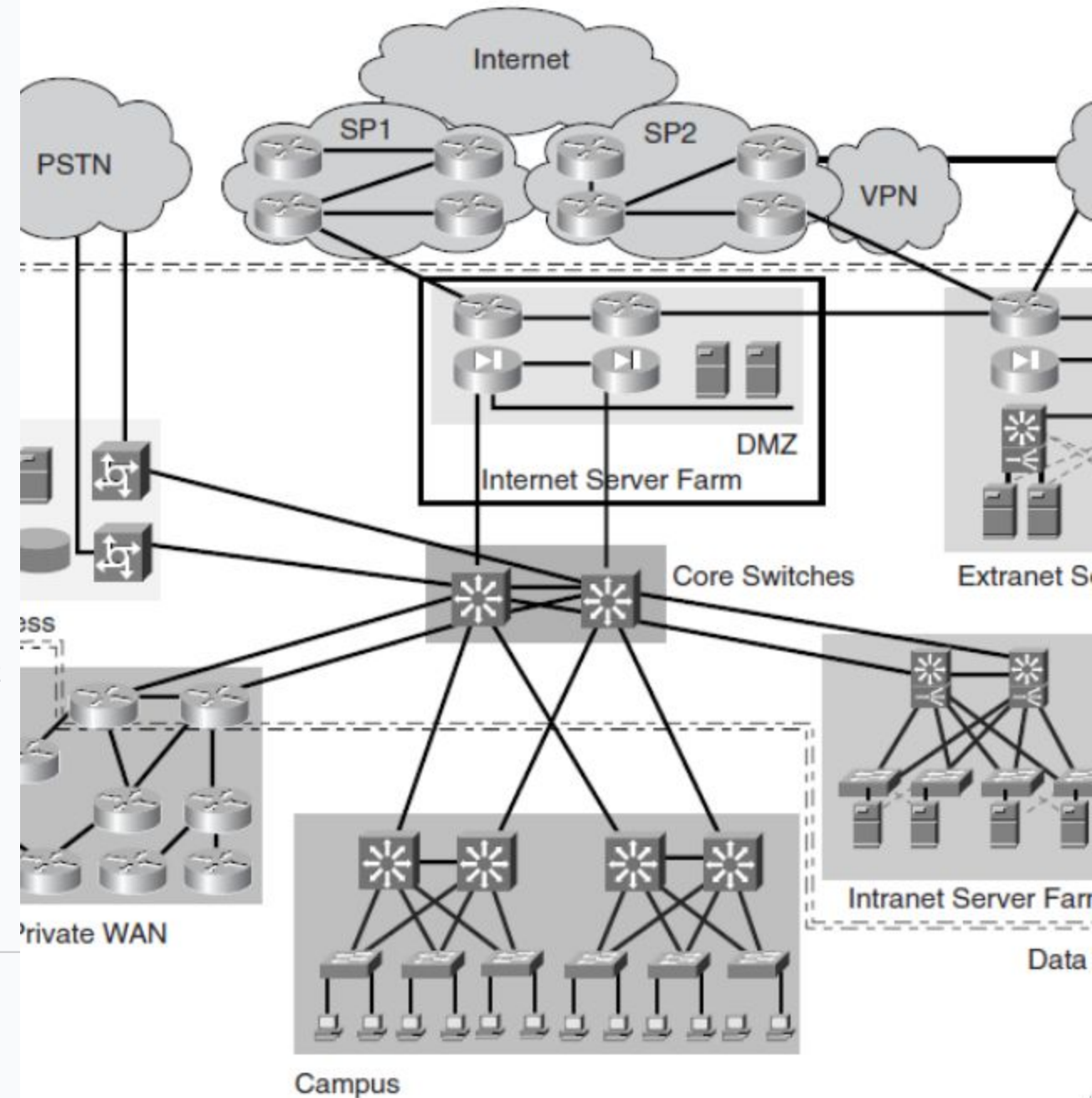


Równoważenie obciążenia

Skalowalność i stabilność

Lightsail Load Balancer umożliwia budowanie wysoce dostępnych aplikacji poprzez automatyczną dystrybucję ruchu internetowego.

- ✔ **Zwiększona odporność:** Kierowanie ruchu do zdrowych instancji w różnych strefach dostępności AWS.
- ✔ **Zarządzanie ruchem HTTP/HTTPS:** Prosta konfiguracja bezpiecznych połączeń szyfrowanych certyfikatem SSL.
- ✔ **Automatyczny failover:** Eliminacja pojedynczych punktów awarii bez ręcznej interwencji.



Skalowanie aplikacji



Płynna obsługa ruchu

Aplikacje takie jak WordPress, Drupal czy Magento można bez problemu replikować w celu obsługi milionów użytkowników bez przestojów.



Wspólne bazy i systemy

Równoległe instancje aplikacji łączą się ze scentralizowaną bazą danych Lightsail oraz wspólną, wydajną przestrzenią dyskową.



Gotowość na wzrost

Stosy technologiczne takie jak LAMP, MEAN czy Nginx są przygotowane na horyzontalną rozbudowę środowiska produkcyjnego.

Dostarczanie treści (CDN)

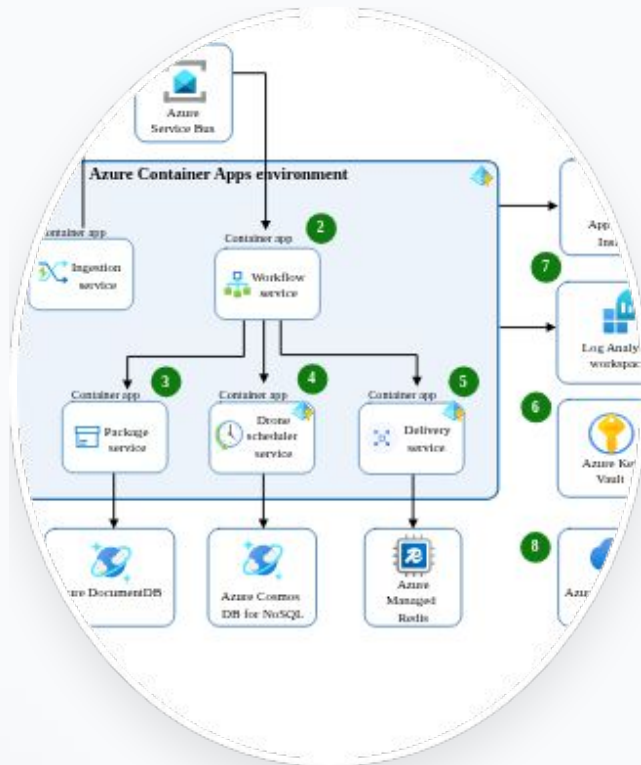
300+
PUNKTÓW CDN NA ŚWIECIE

Globalna sieć Lightsail Distribution

Z łatwością dystrybuuj statyczną oraz dynamiczną zawartość swojej witryny na cały świat z minimalnymi opóźnieniami.

Dzięki integracji z usługą Amazon CloudFront, Lightsail oferuje prostą w konfiguracji, globalną sieć dostarczania treści za niską, stałą opłatą miesięczną. Zapewnia to natychmiastowe ładowanie stron niezależnie od lokalizacji użytkownika.

Usługi dodatkowe AWS



Elastyczność i przyszłość projektu

Amazon Lightsail ułatwia przejście z prostego hostingu na zaawansowaną architekturę chmurową:

Wsparcie dla kontenerów: Bezproblemowe wdrażanie obrazów Docker.

Migracja do EC2: Możliwość łatwego wyeksportowania zasobów do klasycznych instancji Amazon EC2.

Integracja z ekosystemem AWS: Łatwy dostęp do setek zaawansowanych usług przetwarzania danych.

Połączenie z usługami AWS



VPC Peering Dzięki technologii peeringu sieciowego możesz bez problemu połączyć prywatną przestrzeń sieciową Lightsail z domyślnym VPC w Twoim głównym panelu AWS.



Integracja z AWS EFS Zintegruj swoje serwery z Amazon Elastic File System, uzyskując skalowalną, wspólną i bezpieczną przestrzeń dyskową dla wielu instancji jednocześnie.



Maksymalne bezpieczeństwo Wykorzystaj zaawansowane reguły firewall, certyfikaty SSL/TLS zarządzane z poziomu platformy oraz dedykowane punkty montowania w strefach dostępności.



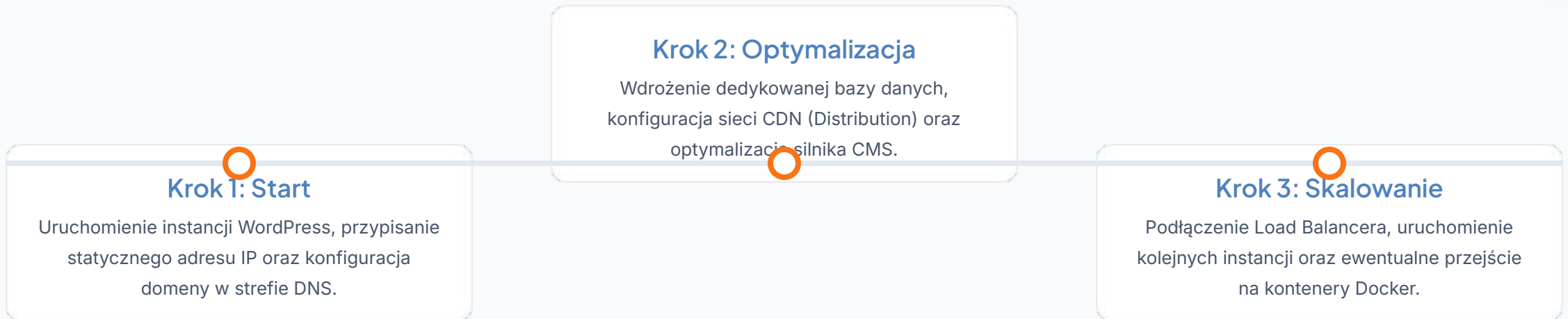
Szybki i prosty start Wszystkie powyższe funkcje mogą zostać wdrożone bez zaawansowanej wiedzy z zakresu administracji systemami, obniżając barierę wejścia.

Pakiety cenowe VPS

Cena (Linux)	Cena (Windows)	Pamięć RAM	Procesor	Dysk SSD	Transfer
3,50 USD	8,00 USD	512 MB	1 rdzeń	20 GB	1 TB
5,00 USD	12,00 USD	1 GB	1 rdzeń	40 GB	2 TB
10,00 USD	20,00 USD	2 GB	1 rdzeń	60 GB	3 TB
20,00 USD	40,00 USD	4 GB	2 rdzenie	80 GB	4 TB
40,00 USD	70,00 USD	8 GB	2 rdzenie	160 GB	5 TB
80,00 USD	120,00 USD	16 GB	4 rdzenie	320 GB	6 TB

Dane poglądowe dla wirtualnych serwerów Lightsail

Plan wdrożenia krok po kroku



Masz pytania?

Skontaktuj się z certyfikowanymi architektami chmurowymi

Softprom



softprom.com



aws@softprom.com